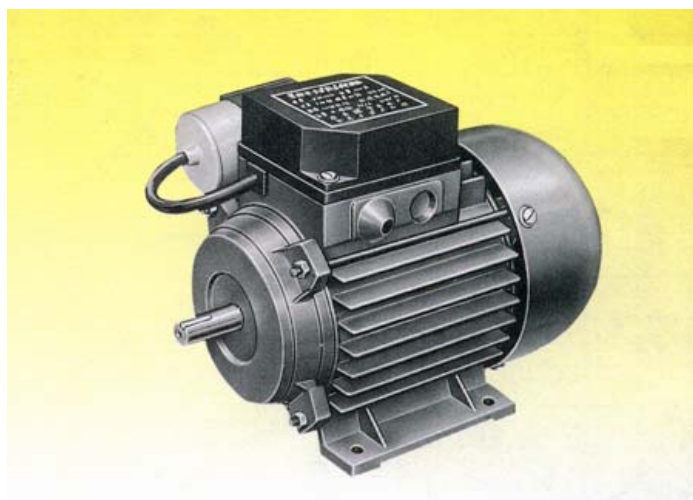


# 单相电容运转异步电动机 Single-Phase Capacitor-Running Asynchronous Motor

## DM 系列

### 概述

DM 系列单相电容运转异步电动机是我厂的出口产品，符合国际 IEC 标准，具有国内外同类产品的先进水平，其特点是起动转矩大，外形美观，可用于空压机、泵等其他机械设备。



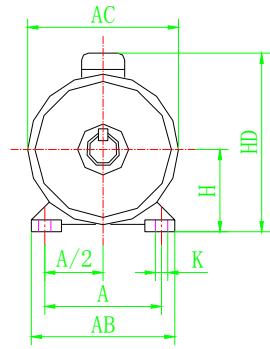
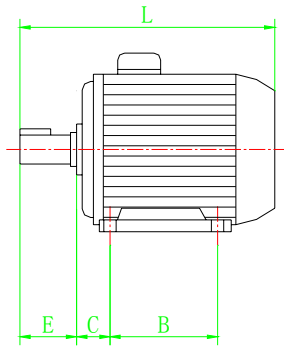
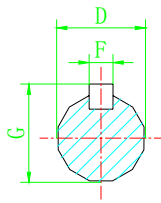
### 技术数据 Specifications

型号 Type	功率 Power (W)	铭牌电流 Currenre (A)	电压 Voltage (V)	频率 Frequency (Hz)	转速 Speed (r/min)	效率 Efficiency (%)	功率因数 Power Factor (cosΦ)	堵转转矩 Locked Ttorque	最大转矩 Max. Torque	起动电流 Start Current
DM6314	120	1.3	220	50	1400	57	0.90	0.4	1.7	3.5
DM6324	180	1.7	220	50	1400	59	0.90	0.4	1.7	5.0
DM6312	180	1.4	220	50	2800	65	0.92	0.4	1.7	5.0
DM6322	250	1.9	220	50	2000	66	0.92	0.4	1.7	7.0
DM7114	250	2.1	220	50	1400	61	0.92	0.35	1.7	7.0
DM7124	370	3.0	220	50	1400	62	0.92	0.35	1.7	10
DM7112	370	2.9	220	50	2800	67	0.92	0.35	1.7	10
DM7122	550	4.3	220	50	2800	70	0.92	0.35	1.7	15
DM8014	550	4.6	220	50	1400	64	0.92	0.35	1.7	15
DM8024	750	5.3	220	50	1400	68	0.92	0.32	1.7	20
DM8012	750	6.0	220	50	2800	72	0.92	0.33	1.7	20
DM8022	1100	7.8	220	50	2800	75	0.95	0.33	1.7	30
DM8032	1300	8.0	220	50	2800	76	0.95	0.30	1.7	35

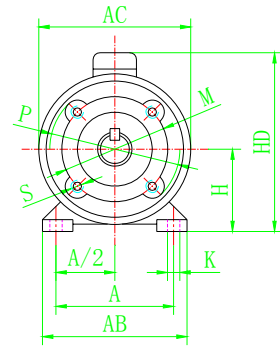
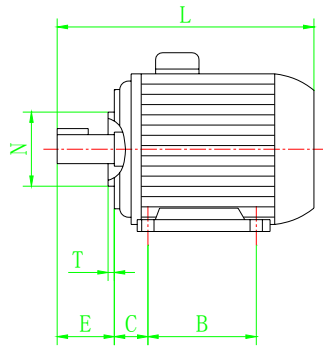
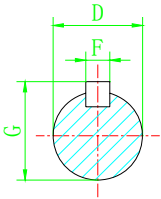
### 安装尺寸 Mounting Dimension

单位: mm

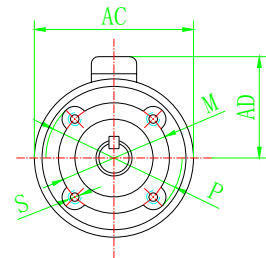
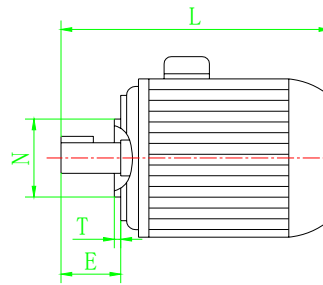
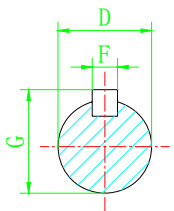
机座号 Model	B3 型、B34 型、B14 型										B34 型、B14 型				
	A	A/2	B	C	D	E	F	G	H	K	M	N	P	S	T
63	100	50	80	40	11	23	4	12.5	63	7.0	75	60	90	M5	2.5
71	112	56	90	45	14	30	5	16	71	7.0	85	70	105	M6	2.5
80	125	62.5	100	50	19	40	6	21.5	80	10	100	80	120	M6	3



B3型



B34型



B14型